

POCKET

Şase ve Güç Yapısı

1.5 – 2,5 milimetre güçlendirilmiş yarı kapalı çelik şase yapısı ve titreşim önleyici mekanik sistemi sayesinde güç sizin elinizde. Standart yazıcıları bir kenara bırakın şimdi ultra hassas baskılarınızı kusursuz bir biçimde alma zamanı 70W standart çalışma tüketimi ile Pocket tüm özellikleri devreye girdiğinde ise sadece 100 W enerji tüketir. Artık Z Eksenini de Lineer kızak

Baskı Ve Tabla Özelliği

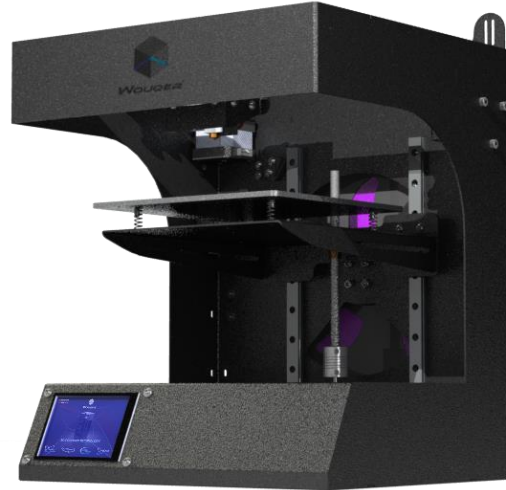
150*150*150 mm baskı alanına sahip ve 260 °C'ye kadar ısıtılabilen extruder ile uzun ve hassas baskılarınızda problemleri ortadan kaldırın. Ayrıca hassasiyeti bozulmadan uzun süre düzenli olarak kullanabilirsiniz. Baskı kalitesi 40 - 400 mikron aralığında olan Pocket size yüksek hassasiyet sağlar. 20 – 150 mm\sn çalışma hızınızı koruyarak kaliteli baskılar sağlar. Dokunmatik ekran üzerinden tabla seviyelendirme seçeneğinin farklılığını yaşayın. Pocket hiçbir ayar yapmadan sürekli uzun süreli aynı kalitede baskılarınızı almanızı sağlar.

Desteklediği Filamentler

PLA, STH, WOOD, ANTİBAKTERİYEL ve alaşımli filamentleri güvenle kullanabilirsiniz.

Ekran ve Ara yüz

Geliştirilmiş tam renkli dokunmatik ekran sayesinde kullanımın rahatlığını yaşayın. Üstelik Türkçe Arayüzü ile daha pratik kullanım sunar. Ayrıca tek dokunuşla baskılarınızı yazdırabilirsiniz.



Diğer Teknik Özellikler

USB – SD Kart – WIFI ve PC Bağlantısı ile Gcode dosyalarınızı 32 bit işlemcisi ile kesintisiz gönderebilirsiniz.

100 °C'ye kadar ısınan 4 mm alüminyum tablası ve koruma kalkını ile yapışma problemlerinin önüne geçin.

32 bit Cortex ARM mimarisi ile dizayn edilmiş işlemci uzun süreli baskılarınızda sizin yanınızda. Özel olarak tasarlanan extruder yapısı ile birçok farklı seçenekteki filamentleri rahatlıkla kullanın.

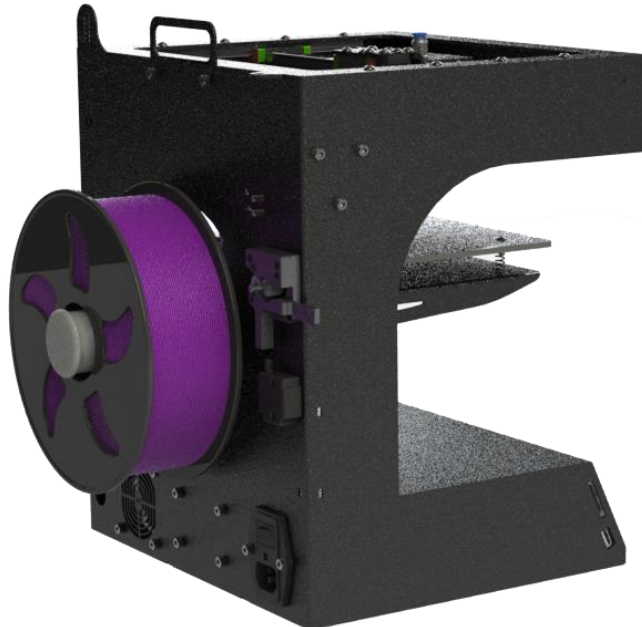
Eşsiz nozzle yapısı, aşırı yük ve yangın koruma sistemleri ile güvenliği yüksek seviyede tutarak kendinizi, işyerinizi ve çevrenizi güvene alın.

Elektrik Kesinti desteği sayesinde baskılarınız yarıda kalmayacak. Filament sensörü sayesinde filamentiniz bittiğinde sizi bekler ve uyarır.

Bize Ulaşın

0 551 652 35 76

info@wouqer.com



GET READY FOR CHANGE

Ses ve Çalışma Sıcaklığı

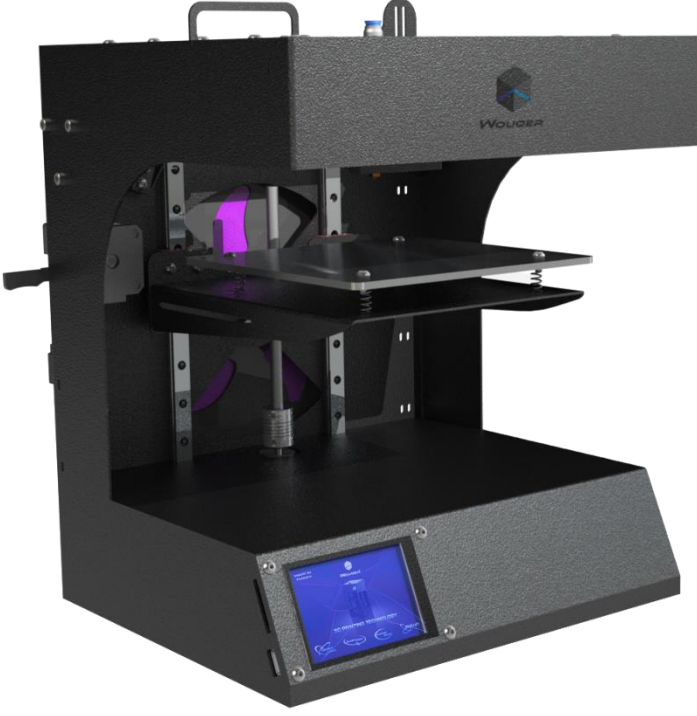
Minimal çalışma sesi seviyesi ile varlığının farkına bile varmazsınız. 45 ile 55 db çalışma sesine sahip Pocket Plus modeli ayrıca -15 °C ile 50 °C çalışma sıcaklığı ile sizlere eşsiz deneyimler sunar.

Desteklediği İşletim Sistemleri

Windows – Mac ve Linux gibi işletim sistemleri ile güvenli bir şekilde kullanabilirsiniz.

Çalışma Sistemi (Kinematik)

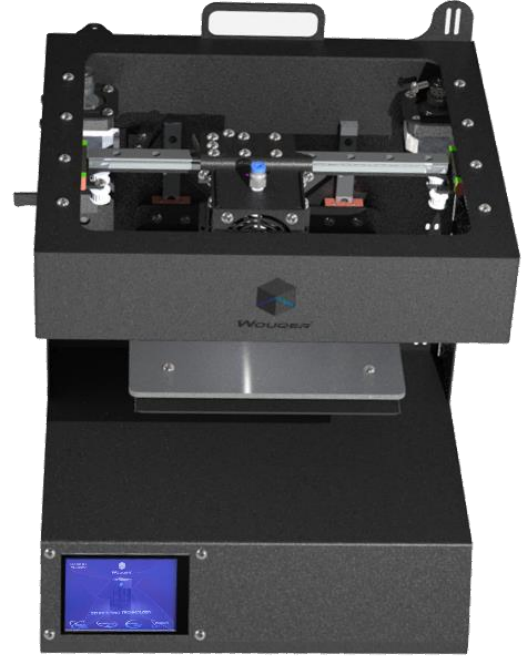
10 yıl üretici garantisi ile sizlere sunulan CoreXY sistemi ile daha stabil çalışma olanağına sahip olun.



Extruder Yapısı

Yepyeni Extruder Sistemi

Bu sistem makine performansını olumlu olarak etkilemek ve baskı kalitesini daha da arttırmak için tasarlandı.

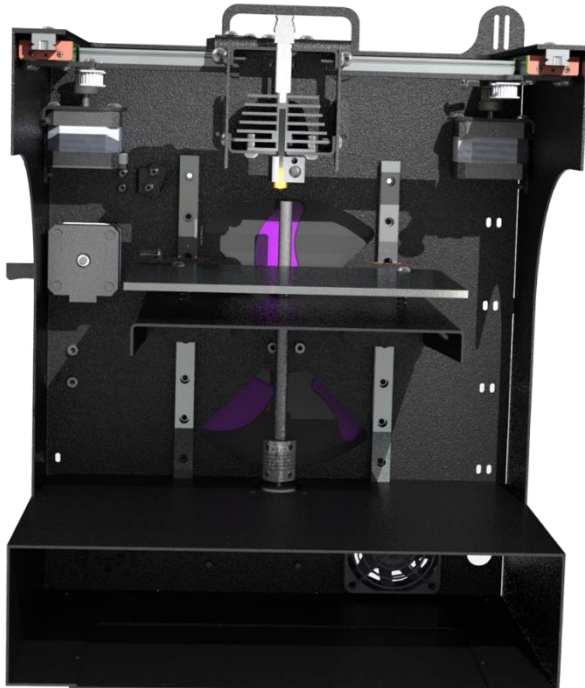


Garanti ve Teknik Destek

Yerli üretim olarak sizlere sunduğumuz Pocket modeli 24 ay üretici garantisi ile sizlere sunuluyor üstelik teknik destekte sınır tanımıyoruz.

Hangi Sektörlere Öneriyoruz?

Eğitim – Mühendislik – Ar-Ge – Prototipleme – Savunma Sanayi - Kişisel Kullanım – Kalıp Sanayi – Otomotiv Sanayi – Ortez Protez – Mobilya – Dental – promosyon ve reklam sektörü gibi birçok farklı alanda sizlerin hizmetindedir. Wouqer Teknoloji Farkını yaşayabilirsiniz.



Bize Ulaşın

0 551 652 35 76

info@wouqer.com

Diğer Teknik Özellikler

Değiştirilebilir nozzle yapısı ile kısıtlı kalmayın 0.2-0.6 mm aralığında nozzle seçenekleri ile farklı deneyimler yaşayın. Elektrik kesintilerinde baskılarınız artık yarıda kalmayacak geliştirmiş olduğumuz elektrik kesinti desteği her zaman sizin yanınızda. Filament sensörü ile filamentiniz bitse dahi baskınız yarıda kalmaz ve siz filamenti değiştirene kadar makinanız sizi güvenli moda bekler.

Güçlendirilmiş baskı aydınlatma sistemi ile baskılarınızın durumunu detaylı şekilde görebilirsiniz.

